



# St. Josefs-Haus Albersloh

- Langzeitpflege
- Kurzzeitpflege
- Tagespflege
- Betreutes Wohnen

Nähe. Wärme. Geborgenheit.

# Mitten im Leben

Das St. Josefs-Haus liegt im Herzen von Albersloh: Es befindet sich im Ortskern nah zu allen wichtigen Einrichtungen und ist darüber hinaus auch fest im lebendigen Gemeinwesen von Albersloh verankert. Die Kirchengemeinde, viele Vereine sowie Ehrenamtliche bereichern das Leben im St. Josefs-Haus, das – ursprünglich für die Krankenpflege gegründet – seit mehr als 100 Jahren einen festen Platz in der Dorfgemeinschaft hat.

Das St. Josefs-Haus bietet älteren Menschen ein verlässliches Angebot rund um Wohnen und Pflege, individuell abgestimmt auf die ganz persönlichen Wünsche und Bedürfnisse. So viel Selbstständigkeit wie möglich und so viel Hilfe wie nötig – getreu diesem Leitsatz stehen individuell wählbare Angebote zur Verfügung:

- 60 Einzelapartments in der Langzeitpflege
- 6 Plätze eingestreuete Kurzzeitpflege



- 12 Plätze Tagespflege
  - 16 barrierefreie Wohnungen im „Betreuten Wohnen“
  - Mittagstisch und offener Café-Bereich
  - Ambulante Alten- und Krankenpflege der Caritas Sozialstation St. Elisabeth
- Unser Anliegen ist es, die Bewohnerinnen und Bewohner



mit ihren Wünschen und Eigenheiten zu akzeptieren und bestmöglich zu begleiten. Mit fachlicher Kompetenz und Engagement pflegen und be-

gleiten wir Menschen rehabilitativ, ressourcenerhaltend oder palliativ, je nach persönlicher Lebenssituation. Seelsorgliche Begleitung und



Gespräche entspringen dem christlichen Grundverständnis unseres Hauses. Regelmäßig finden in der hauseigenen Kapelle evangelische und katholische Gottesdienste statt.

Unser Haus ist ein Ort der Begegnung. Angehörige und Besucher sind herzlich willkommen, auch zu unseren kulturellen und religiösen Veranstaltungen.

# Geborgenheit und Wärme



Das St. Josefs-Haus hat seine Wurzeln in christlicher Tradition. Nähe, Wärme und Geborgenheit – das sind Werte, die ein Haus zu einem Zuhause machen.

Helle und freundliche Wohn- und Essbereiche, gemütliche Sitzcken und der Brunnenhof laden zum Verweilen ein.

Der offene Café-Bereich ist ein beliebter Treffpunkt für Begegnung, Feste und Feiern. Bei schönem Wetter nutzen Bewohner, Gäste und Besucher gerne die Café-Terrasse, die Außenanlagen mit der Mariengrotte sowie den Schatten spendenden Platanenplatz mit Boule-Anlage.

In diesem einladenden Ambiente finden drinnen und draußen vielfältige Aktivitäten statt. Ehrenamtliche, Vereine und der Förderverein bereichern zusätzlich die hauseigenen Angebote und kulturellen Veranstaltungen.

Körper, Geist und Seele – diese Einheit steht für uns im Mittel-

punkt einer individuellen und ganzheitlichen Pflege. Wir leben das Konzept der Bezugspflege mit festen Ansprechpartnern für die Bewohnerinnen und Bewohner sowie deren Angehörige. Sie beraten, informieren und koordinieren alle Anliegen rund um die Pflege. Zum Wohlbefinden gehört



Grundriss eines Apartments

auch ein sorgsam erstellter Speiseplan. Dabei orientieren sich die Köche gerne an den Wünschen und Vorlieben unserer Bewohnerinnen und Bewohner.

Unsere Einzelapartments mit je 24 m<sup>2</sup> Fläche bieten:

- Großzügige Grundrisse und moderne Gestaltung
- Barrierefreie und geräumige Sanitärebereiche
- Helle, freundliche Möblierung und lichtdurchflutete Erkerbereiche
- Möglichkeiten zur individuellen Gestaltung
- Satellitenfernsehen und Anschluss für Telefon/Internet

### Gut umsorgt leben mit Demenz

Gerade für Menschen mit Demenz ist entscheidend, noch vorhandene Fähigkeiten zu erhalten und Gewohnheiten weiterleben zu können. Genau daran orientiert sich das Konzept der Wohngruppen. In einer überschaubaren Gruppe

wird Gemeinschaft in einem gemütlichen Wohn-Ess-Bereich gelebt. Je nach Fähigkeiten und Interesse können sich die Bewohnerinnen und Bewohner an Aufgaben des Alltags beteiligen oder mit Unterstützung der Alltagsbegleiterinnen an unterschiedlichen Angeboten teilnehmen (Bewegung, Musik, Spiel, Kreativität, Tierbesuche).

Die Pflege und Betreuung wird für jeden unserer Bewohner so individuell wie möglich gestaltet. Im engen Austausch mit den Bewohnern und ihren Angehörigen versuchen wir, die bisherigen Gewohnheiten und Vorlieben in das neue Lebensumfeld der Wohngruppe zu integrieren. Menschen mit Demenz leben in ihrer eigenen Welt. Das wird respektiert und akzeptiert. Unsere Tagesstruktur bildet den Rahmen, in dem Bewohnerinnen und Bewohner ihren eigenen Rhythmus leben können.

# Kein Tag wie jeder andere



## **Tagespflege**

In der Tagespflege im St. Josefs-Haus bieten wir unseren Gästen tagsüber eine qualifizierte Versorgung, Betreuung und Pflege. Am späten Nachmittag kehren sie in ihre eigene Wohnung zurück. Gerne organisieren wir dabei die

Fahrten. Sie haben die Wahl, an welchen Tagen Sie das Angebot nutzen wollen. Ein Probetag ist kostenfrei.

## **Tagespflege im Überblick:**

- Ältere Menschen können länger in ihrer vertrauten Umgebung bleiben, sind

aber tagsüber nicht allein zu Hause.

- Sie treffen in gemütlicher Atmosphäre mit Menschen zusammen und knüpfen neue Kontakte.
- Ihr Tagesablauf ist strukturiert und wird gezielt aktiv und kreativ gestaltet: z. B.



Gymnastik, Singen, Gesellschaftsspiele, Kochen und Backen, Gedächtnistraining, Ausflüge und Spaziergänge.

- Kompetente und einfühlsame Pflege; Menschen mit

Demenz werden durch Fachkräfte begleitet.

- Ärztlich verordnete medizinische Versorgung (z. B. Medikamentengabe, Blutzuckerkontrollen) wird durch Pflegefachkräfte ausgeführt.

- Gemeinsame Mahlzeiten, ev. und kath. Gottesdienste und jahreszeitliche Feste und Veranstaltungen.
- Pflegenden Angehörigen werden entlastet und können die Anforderungen von Pflege, Beruf und Familie besser vereinbaren.
- Angehörige finden in den Mitarbeitern qualifizierte Gesprächspartner zu Fragen der häuslichen Pflege.



Tagespflege ist eine Leistung der Pflegeversicherung. Wir beraten Sie gerne.

**Info und Kontakt zur Tagespflege:**

Telefon 02535 95335-40

# Eigenständig, aber nicht alleine



## **Betreutes Wohnen**

Selbstständigkeit auch im Alter erhalten – das wünschen sich viele. Betreutes Wohnen ist für Menschen, die Unterstützung benötigen, ihre Eigenständigkeit aber so weit wie

möglich behalten möchten, die ideale Lösung. Denn hier bestimmen Sie, wo, wann und in welchem Umfang Sie Hilfe in Anspruch nehmen möchten. Ein Netz von Unterstützungsangeboten vermittelt Si-

cherheit, und die Nähe zum St. Josefs-Haus bietet die Möglichkeit, Gemeinschaft zu erleben.

Das Betreute Wohnen am St. Josefs-Haus umfasst 16 barrierefrei ausgestattete Woh-

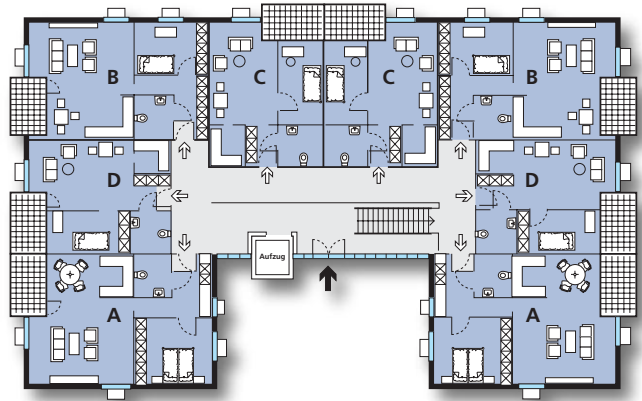


nungen, die für ein bis zwei Personen geplant und alle mit Hausnotruf ausgestattet sind. Unterschiedliche Grundrisse von 45 bis 69 Quadratmetern Wohnfläche bieten jeweils Platz für einen großzügigen Wohnraum, Schlafzimmer, Bad und einen Küchenbereich. Terrasse oder Balkon, Abstellräume, Waschkeller und Parkplätze am Haus komplettieren die Ausstattung.

Allen Mietern stehen verschiedene Grund- und Wahlleistungen zur Verfügung (Beratung und Koordination, Mittagstisch, Wohnungs- und Fensterreinigung etc.). Im Café besteht die Gelegenheit, sich in gemütlicher Runde zum Klönen, Spielen und lockeren Austausch zu treffen. Auch die Außenanlagen mit Platanenplatz stehen selbstverständlich zur Verfügung.

**Ansprechpartnerin:**

Annette Schwaack  
Telefon: 02535 95335-11



Grundrisse der Apartments am St. Josefs-Haus



# Ein Zuhause auf Zeit



Das St. Josefs-Haus bietet eine eingestreuete Kurzzeitpflege, das heißt: Sobald ein Apartment frei wird, kann es für eine begrenzte Zeit für eine vollstationäre Versorgung genutzt werden. Während des Aufenthalts leben die Kurzzeitpflegegäste in einem eigenen Apartment und lernen das Leben im St. Josefs-Haus kennen. Falls der Bedarf und der Wunsch besteht, kann im Anschluss eine unbegrenzte Langzeitpflege im selben Apartment in An-

spruch genommen werden. Kurzeitaaufenthalte für geplante Abwesenheit der Pflegeperson (z. B. Urlaub oder Verhinderung der Pflegeperson) sind leider nicht möglich.

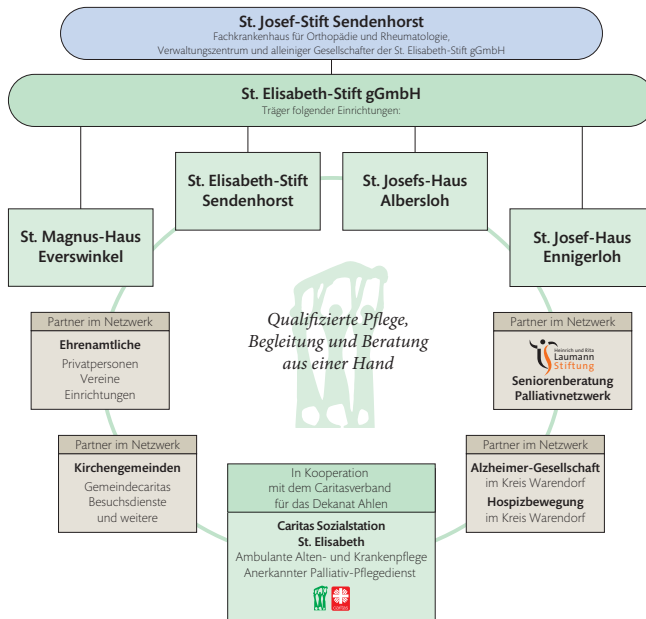
Kurzzeitpflege bietet:

- An den Bedürfnissen orientierte, aktivierende Pflege
- Bei Bedarf palliative Pflege
- Sicherstellung der ärztlichen Versorgung durch Zusammenarbeit mit den niedergelassenen Ärzten

- Ausführung ärztlicher Verordnungen
- Speiseplan unter Berücksichtigung besonderer Wünsche, z. B. Diätkost
- Alltagsbegleitung und Tagesstrukturierung
- Möglichkeit zur Teilnahme an kulturellen und religiösen Angeboten im Haus

Kurzzeitpflege und Verhinderungspflege sind eine Leistung der Pflegeversicherung. Wir beraten Sie gerne.

# Pflege- und Betreuungsnetz



## Caritas Sozialstation St. Elisabeth

### Ambulante Pflege zu Hause

- ärztlich verordnete Leistungen der Behandlungspflege
- Leistungen im Rahmen der Pflegeversicherung
- Betreuungsleistungen
- anerkannte Palliativpflege
- Vermittlung: Hausnotruf, Essen auf Rädern

### Ihre Ansprechpartnerin:

Birgit Wonnemann  
Pflegedienstleitung  
Telefon: 02526 300-3030  
caritas-sozialstation@caritas-ahlen.de  
www.caritasverband-ahlen.de

## Wir sind für Sie da

Sie wünschen weitere Informationen und möchten gerne das St. Josefs-Haus persönlich kennenlernen? Rufen Sie an, wir freuen uns auf Sie!

Hausleitung:

Annette Schwaack und Kornelia Mackiewicz

Telefon: 02535 95335-11 bzw. -12

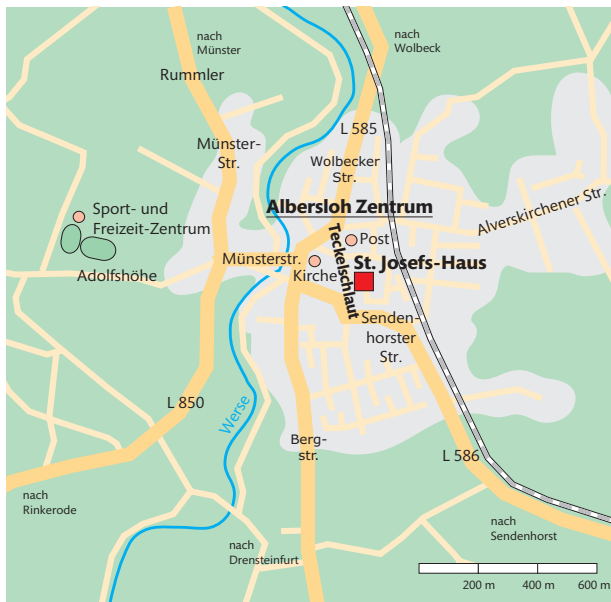
Träger des St. Josefs-Hauses ist die St. Elisabeth-Stift gGmbH  
Westtor 7, 48324 Sendenhorst



Annette  
Schwaack



Kornelia  
Mackiewicz



### St. Josefs-Haus Albersloh

Teckelschlaucht 13

48324 Sendenhorst-Albersloh

Telefon: 02535 95335-0

Telefax: 02535 95335-55

info@st-josefs-haus.de

www.st-josefs-haus.de