



St. Josef-Haus Ennigerloh

- Langzeitpflege
- Kurzzeitpflege
- Tagespflege
- Betreutes Wohnen

Nähe. Wärme. Geborgenheit.

Mitten im Leben

Das St. Josef-Haus hat seine Wurzeln in christlicher Tradition. Im Herzen von Ennigerloh gelegen, hat es seinen festen Platz im Gemeindeleben durch die Einbindung in ein Netzwerk des kirchlichen, gemeindlichen, sozialen und kulturellen Lebens. Ehrenamtliche und Vereine bereichern das Leben im St. Josef-Haus mit Angeboten und Veranstaltungen.

Das St. Josef-Haus bietet älteren Menschen ein verlässliches Angebot rund um Wohnen, Pflege und Betreuung, individuell abgestimmt auf die ganz persönlichen Wünsche und Bedürfnisse. So viel Selbstständigkeit wie möglich und so viel Hilfe wie nötig – getreu diesem Leitsatz stehen individuell wählbare Angebote zur Verfügung:

- Einzelapartments in der Langzeitpflege
- Kurzzeitpflege
- Tagespflege
- Barrierefreie Wohnungen im „Betreuten Wohnen“



- Offener Mittagstisch und Cafébereich
- Unser Anliegen ist es, den Bewohnerinnen und Bewohnern

ein neues Zuhause zu geben, das sich an ihren Bedürfnissen orientiert. Helle, freundlich gestaltete Räume sowie



gemütliche Sitzecken laden zum Verweilen ein. Bei gutem Wetter nutzen Bewohner und Besucher gerne den schön

gestalteten Park und den geschützten Innengarten zum Spazierengehen und zum Sitzen. Die bunt blühenden und



duftenden Hochbeete sprechen alle Sinne an.

Zum Wohlbefinden trägt auch ein sorgsam erstellter Speiseplan bei, der die Wünsche und Vorlieben der Bewohner berücksichtigt.

Regelmäßig finden in der haus-eigenen Kapelle katholische und evangelische Gottesdienste statt. Seelsorgliche Gespräche und Begleitung entspringen dem christlichen Grundverständnis unseres Hauses.

Geborgenheit und Wärme

Ein Haus wird erst durch Geborgenheit und Wärme zu einem Zuhause, durch das Wechselspiel von Teilnahme an Gemeinschaft und Rückzugsmöglichkeit. Uns liegt am Herzen, die Bewohnerinnen und Bewohner in ihrer Eigenständigkeit zu fördern und ihre Wünsche und Eigenheiten zu akzeptieren. Körper, Geist und Seele – diese Einheit steht für uns im Mittelpunkt einer individuellen und ganzheitlichen Pflege. Unsere fachlich geschulten Mitarbeiterinnen und Mitarbeiter sind auch kompetente Ansprechpartner für Angehörige.

Unsere 85 Einzelapartments im Altenwohnheim bieten:

- Gut geschnittene Grundrisse und moderne Gestaltung
- Barrierefreie und geräumige Sanitärbereiche
- Helle, freundliche Möblierung und lichtdurchflutete Erkerbereiche
- Möglichkeiten der individuellen Gestaltung
- Kabel-TV und Anschluss für Telefon/Internet

Gut umsorgt leben mit Demenz

Gerade für Menschen mit Demenz ist es entscheidend, noch vorhandene Fähigkeiten zu erhalten und Gewohnheiten weiterleben zu können.

Genau daran orientiert sich das Wohngruppenkonzept. In einer überschaubaren Gruppe



von zwölf bis 15 Bewohnern wird Gemeinschaft in einem gemütlichen Wohn-Ess-Bereich gelebt. Je nach Fähigkeiten und Interessen können sich die Bewohner an Aufgaben des Alltags beteiligen



oder an unterschiedlichen Angeboten teilnehmen. Die Pflege und Betreuung wird für jeden unserer Bewohner so individuell wie möglich gestaltet. Im engen Austausch mit den Bewoh-

nern und ihren Angehörigen versuchen wir, die bisherigen Gewohnheiten und Vorlieben in das neue Lebensumfeld der Wohngruppe zu integrieren. Menschen mit Demenz leben in ihrer eigenen Welt. Das wird



respektiert und akzeptiert. Es gibt eine Tagesstruktur; den Bewohnern wird aber ihr eigener Rhythmus sowie größtmögliche Freiheit gelassen.

Kein Tag wie jeder andere

In der Tagespflege im St. Josefh-Haus bieten wir unseren Gästen tagsüber eine qualifizierte Versorgung, Betreuung und Pflege. Am Nachmittag kehren sie in ihre eigene Wohnung zurück. Gerne organisieren wir dabei die Fahrten. Sie haben die Wahl, an welchen Tagen Sie das Angebot nutzen wollen. Ein Probetag ist kostenfrei.

Tagespflege im Überblick:

- Ältere Menschen können länger in ihrer vertrauten Umgebung bleiben, sind aber tagsüber nicht allein zu Hause.
- Sie treffen in gemütlicher Atmosphäre mit Menschen zusammen und knüpfen neue Kontakte.
- Ihr Tagesablauf ist strukturiert

und wird gezielt aktiv und kreativ gestaltet: z. B. Gymnastik, Singen, Gesellschaftsspiele, Kochen und Backen, Gedächtnistraining, Ausflüge, Spaziergänge.

- Kompetente und einfühlsame Pflege; Menschen mit Demenz werden durch Fachkräfte begleitet.



- Ärztlich verordnete medizinische Versorgung (z. B. Medikamentengabe, Blutzuckerkontrollen) wird durch Pflegefachkräfte ausgeführt.
- Gemeinsame Mahlzeiten, katholische und evangelische Gottesdienste sowie jahreszeitliche Feste und Veranstaltungen
- Pflegende Angehörige werden entlastet und können die Anforderungen von Pflege, Beruf und Familie besser vereinbaren.
- Angehörige finden in den Mitarbeitern qualifizierte Gesprächspartner zu allen Fragen der häuslichen Pflege.

Tagespflege ist eine Leistung der Pflegeversicherung. Wir beraten Sie gerne.

Ihre Ansprechpartnerin:

Larissa Müller
Telefon 02524 9327-117



Eigenständig, aber nicht alleine



Selbstständigkeit auch im Alter erhalten – das wünschen sich viele. Betreutes Wohnen ist für Menschen, die Unterstützung benötigen, ihre Eigenständigkeit aber so weit wie möglich behalten möchten, eine gute Lösung. Denn hier bestimmen Sie, wo, wann und in welchem Umfang Sie Hilfe in Anspruch nehmen möchten. Ein Netz von Unterstützungsangeboten vermittelt Sicherheit, und die Nähe zum St. Josef-Haus

bietet die Möglichkeit, Gemeinschaft zu erleben.

Das Betreute Wohnen am St. Josef-Haus umfasst 20 barrierefrei ausgestattete Wohnungen, die für ein bis zwei Personen anspruchsvoll geplant und alle mit Hausnotruf ausgestattet sind.

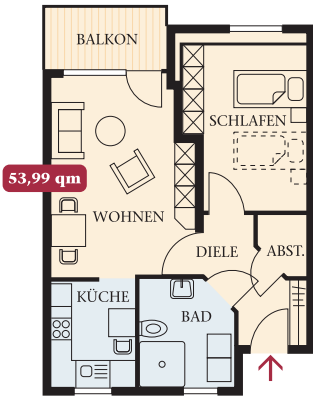
Die Wohnungen bieten jeweils Platz für einen großzügigen Wohnraum, Schlafzimmer, Bad, Küche mit Einbaueinzel, Balkon, Abstellraum und Keller. Parkplätze sind direkt am Haus.

Alle Mieter können Mittagstisch und Beratung in Anspruch nehmen und an ausgewählten Veranstaltungen im St. Josef-Haus teilnehmen. Im Café besteht Gelegenheit, sich bei Kaffee und Kuchen oder in gemütlicher Runde zum Klönen, Spielen oder Stricken zu treffen.

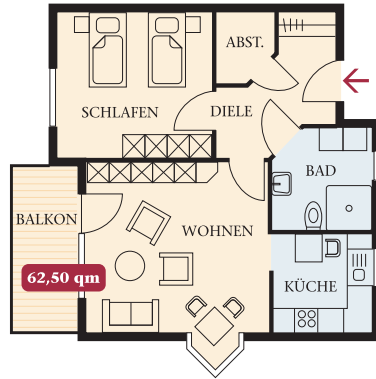
Ihre Ansprechpartnerin:

Katharina Willausch
Telefon 02524 9327-112

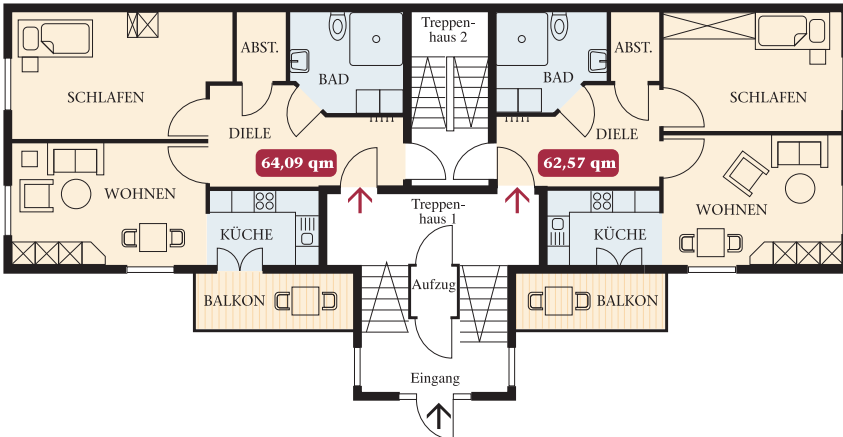
Grundriss eines Apartments mit **53,99 m²**



Grundriss eines Apartments mit **62,50 m²**



Grundriss eines Apartments mit **64,09 m²** und mit **62,57 m²**



Ein Zuhause auf Zeit

Kurzzeitpflege

Das St. Josef-Haus bietet Kurzzeitpflege, das heißt eine vollstationäre Versorgung für eine begrenzte Zeit.

Kurzzeitpflege oder Verhinderungspflege kann genutzt werden zum Beispiel im Anschluss an einen Krankenhausaufenthalt, oder wenn Angehörige Urlaub machen möchten oder aus anderen Gründen an der Pflege gehindert sind.

Während des Aufenthalts wohnen die Kurzzeitpflegegäste in

einem eigenen Apartment und nehmen am Leben im St. Josef-Haus teil.

Kurzzeitpflege bietet:

- An den Bedürfnissen orientierte, aktivierende Pflege durch Fachkräfte
- Bei Bedarf palliative Pflege
- Sicherstellung der ärztlichen Versorgung durch Zusammenarbeit mit den niedergelassenen Ärzten
- Ausführung ärztlicher Verordnungen
- Speiseplan unter Berücksich-

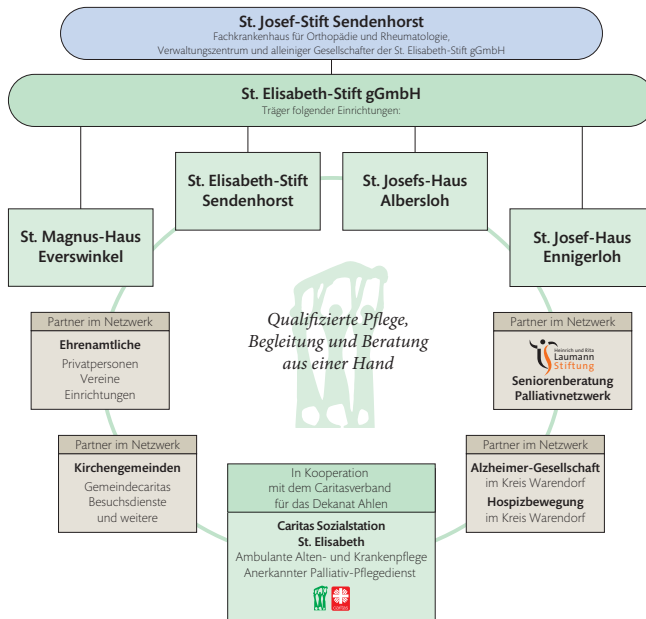


tigung besonderer Wünsche, z. B. Diätkost

- Alltagsbegleitung und Tagesstrukturierung
- Möglichkeit zur Teilnahme an Betreuungsangeboten, Festen und religiösen Angeboten im Haus

Kurzzeitpflege und Verhinderungspflege ist eine Leistung der Pflegeversicherung. Wir beraten Sie gerne.

Pflege- und Betreuungsnetz



Das St. Josef-Haus Ennigerloh, das St. Elisabeth-Stift Sendenhorst, das St. Josef-Haus Albersloh und das St. Magnus-Haus Everswinkel gehören zum Pflege- und Betreuungsnetzwerk der Trägergesellschaft St. Elisabeth-Stift gGmbH.

Gemeinsam mit dem Caritasverband für das Dekanat Ahlen und weiteren Partnern (Kirchengemeinden, Gemeinwesen und Hospizbewegung) bietet das Netzwerk ein umfassendes und verlässliches Hilfsangebot aus einer Hand: bedarfsgerechte und aufeinander

abgestimmte Pflege und Betreuung älterer Menschen.

Die vier Altenhilfeeinrichtungen des Netzwerks sind in fachlich relevanten Arbeitskreisen tätig und aktives Mitglied in der Alzheimer Gesellschaft im Kreis Warendorf e.V.

Wir sind für Sie da

Sie wünschen weitere Informationen und möchten gerne das St. Josef-Haus persönlich kennenlernen? Rufen Sie an, wir freuen uns auf Sie!

Hausleitung:

Angelika Everkamp

Telefon: 02524 9327-119

Katharina Willausch

Telefon: 02524 9327-112

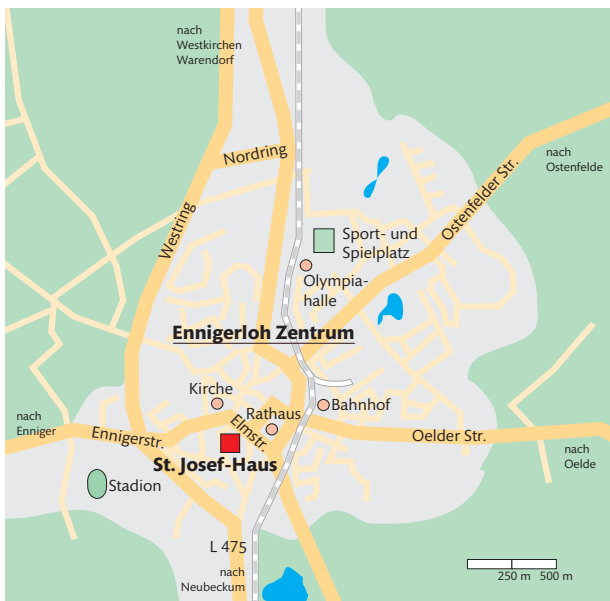


Angelika
Everkamp



Katharina
Willausch

Träger des St. Josef-Hauses ist die St. Elisabeth-Stift gGmbH
Westtor 7, 48324 Sendenhorst · www.pflegen-betreuen.de



St. Josef-Haus Ennigerloh

Altenwohn- und Pflegeheim

Am Krankenhaus 3

59320 Ennigerloh

Telefon: 02524 9327-0

Telefax: 02524 9327-990

info@st-josef-ennigerloh.de

www.st-josef-ennigerloh.de